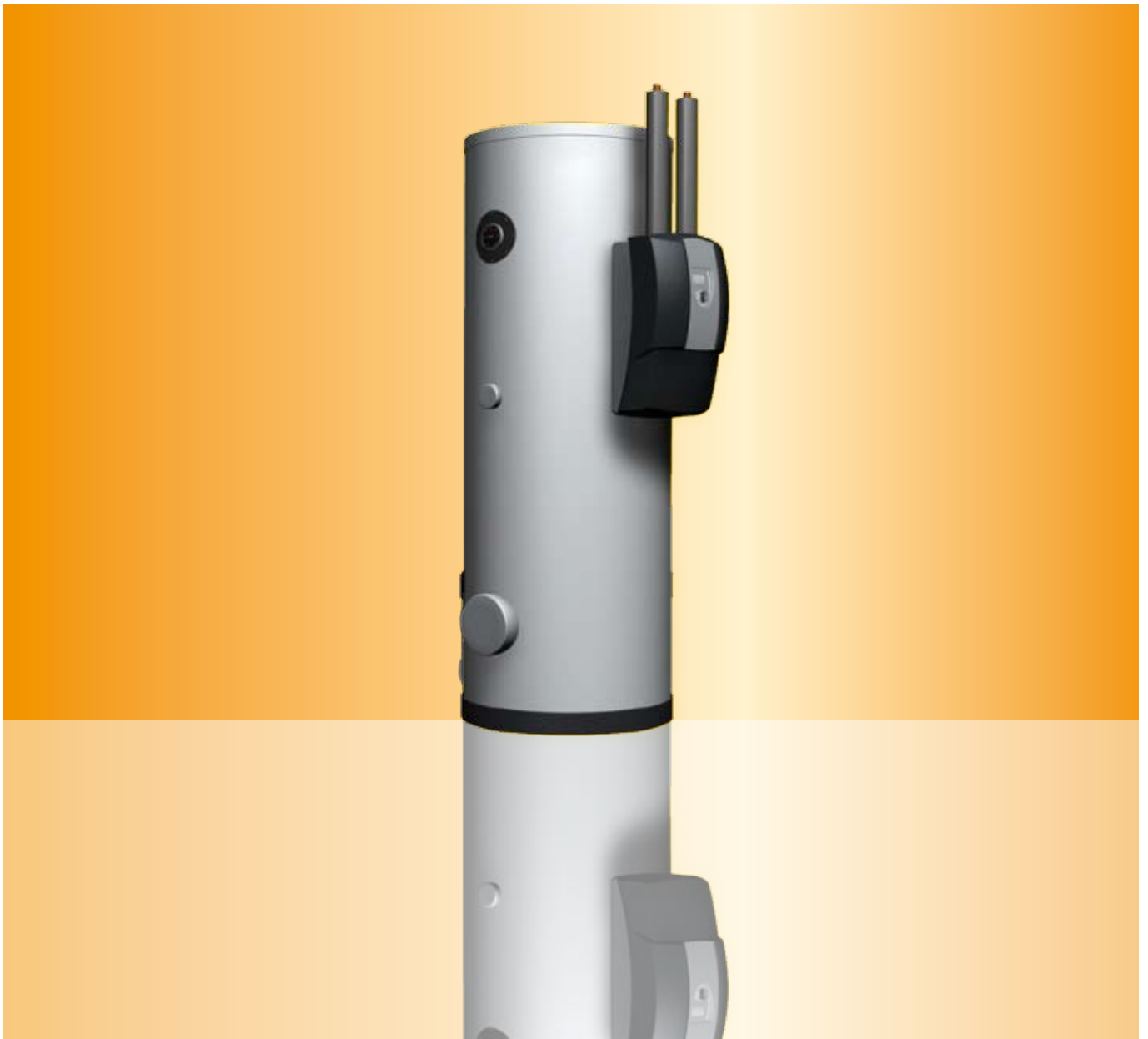


Solarspeicher für Warmwasser

DACS200/ 300/ 500/ 1000



# Solarspeicher für Warmwasser DACS

## Technische Daten

Modell	DACS200	DACS300	DACS500	DACS1000
Warmwassereinhalte	200 l	295 l	471 l	958 l
Fläche obenliegendes Register	0,7 m <sup>2</sup>	0,8 m <sup>2</sup>	1,27 m <sup>2</sup>	1,12 m <sup>2</sup>
Inhalt obenliegendes Register	4,9l	5,7 l	8,9 l	7,9l
Leistung obenliegendes Register	24kW	26 kW	40 kW	32kW
Fläche Solarregister (untenliegend)	0,95 m <sup>2</sup>	1,53 m <sup>2</sup>	1,95 m <sup>2</sup>	2,45 m <sup>2</sup>
Inhalt Solarregister	6,4l	10,8l	13,6l	17,1l
Leistung Solarregister	31kw	48kw	65kw	76kw
Durchmesser ohne Isolierung	Nicht abnehmbar	Na	Na	850 mm
Durchmesser mit Isolierung	540 mm	600 mm	700 mm	1010 mm
Höhe (inkl. Isolierung)	1473 mm	1794 mm	1920 mm	2025 mm
Kippmass	1530 mm	1892 mm	2044 mm	-
Kippmass ohne Isolierung	-	-	-	2135 mm
Gewicht	85 kg	116 kg	149 kg	275 kg
Isolierstärke	45mm	50 mm	50 mm	80 mm
Wärmeleitfähigkeit der Isolierung ( $\lambda$ )		0,041 W/(mK)		
Maximaler Betriebsdruck Warmwasser			10 bares	
Maximaler Betriebsdruck Solarkreislauf			10 bares	
Maximale Warmwassertemperatur			95°C	
Erlaubte Temperatur des Solarkreislaufs			110°C	
Korrosionsschutz				Emalliert nach DIN4753 (Register inkludiert)

Der Kompaktspeicher von SONGUT DACS ist die optimale Lösung zur Warmwasserspeicherung in Solarsystemen. Der Warmwasser Kompaktspeicher dient zur Erwärmung und Speicherung von Brauchwasser. Er bietet Schnittstellen zur Einbindung einer Solaranlage und von weiteren alternativen Heizgeräten.

### Funktionsweise:

Der generös dimensionierte Solarwärmetauscher (untenliegendes Register) erlaubt die optimale Wärmeübertragung der Wärmeenergie vom Solarkreislauf auf den Speicher. Die Solarstation ESTSOL garantiert die optimale Anbindung mit geringsten Leitungsverlusten und optimaler Regulierung des Solarsystems. Das Kaltwasser strömt im unteren Teil des Speichers ein, wird mittels der Wärmetauscher erwärmt und vom oberen Teil des Speichers direkt dem Konsum zugeführt.

## Vorteile:

### Optimale Platzausnutzung

- Solarstation ab DACS300 direkt am Speicher montierbar

### Comfort:

- schnelle und einfache Montage und Inbetriebnahme
- Reduktion der Leitungen

### Technik:

- hohe Qualität und lange Lebensdauer
- integrierte Register zur Solar und Heizungsanbindung
- einfache Einbindung eines Elektroheizstabes
- Optimale Schichtung durch die Form des Speichers
- Solarstation ESTSOL direkt montierbar (DACS300/ 500)
- Optimale Isolierung, elegantes Design

### Optimal kombinierbar mit:

- Solarthermie
- Ölbrenner
- Holzbrenner
- Pelletsofen
- Gasbrenner
- Wärmepumpe